

ДСП

<p>СОГЛАСОВАНО:</p> <p>Заместитель главы Сорокинского муниципального района, начальник отдела ЖКХ</p> <p><i>[Signature]</i> А.М. Полеваев</p> <p><i>[Signature]</i> 2021 года</p> 	<p>СОГЛАСОВАНО:</p> <p>Начальник ОГИБДД МО МВД России «Ишимский»</p> <p><i>[Signature]</i> В.В. Ларионов</p> <p><i>[Signature]</i> 2021 года</p> 	<p>УТВЕРЖДАЮ:</p> <p>Директор МАОУ Сорокинской СОШ №3</p> <p><i>[Signature]</i> В.В. Сальникова</p> <p><i>[Signature]</i> 2021 года</p> 
---	--	---

# ПАСПОРТ

**дорожной безопасности образовательной организации**

Филиал Муниципального автономного общеобразовательного  
учреждение Сорокинской средней общеобразовательной школа №3  
Ворсихинская средняя общеобразовательная школа

Филиал МАОУ Сорокинской СОШ №3 Ворсихинская СОШ  
(полное и сокращенное наименование объекта)

Исполнил:  
Директор МАОУ Сорокинской СОШ №3  
Сальникова В.В.

2021 год

## Содержание

Раздел 1. Общие сведения.....	2-3
Раздел 2. Обеспечение безопасности перевозок.....	4-5
Раздел 3. План- схемы.....	6-9
Раздел 4. Схема маршрута движения школьного автобуса.....	10

## Раздел 1. Общие сведения

Тип образовательной организации: общеобразовательная  
Юридический адрес: улица Советская, 105, с. Большое Сорокино, Сорокинский район, Тюменская область, 627500, Россия.

Фактический адрес: улица Северная, 27, с. Ворсиха, Сорокинский район, Тюменская область, 627510, Россия.

Руководители образовательной организации:

Директор ФИО: Сальникова Вера Викторовна,  
телефон: + 7 (919) 945-60-37

Заведующий филиалом ФИО: Володина Ольга Ивановна  
Телефон: +7 (908) 870-61-69

Педагог- организатор, ФИО: Знаменщикова Наталья Владимировна,  
телефон +7 (904) 887-88-54

Ответственные работники муниципального органа образования,  
должность: Начальник отдела образования Сорокинского  
муниципального района, ФИО: Голендухина Наталья Александровна,  
Телефон: +7 (34550) 2-21-87

Ответственные работники от администрации муниципального района,  
должность: Заместитель главы Сорокинского муниципального района,  
начальник отдела ЖКХ, ФИО: Полеваев Андрей Михайлович,  
Телефон: +7 (34550) 2-25-58

Ответственные от Госавтоинспекции,  
Начальник ОГИБДД МО МВД России «Ишимский»,  
ФИО: Ларионов Виктор Владимирович  
Телефон: +7 (34551) 7-98-46

Ответственные работники за мероприятия по профилактике детского  
травматизма,  
должность: заведующий филиалом Филиала МАОУ Сорокинской  
СОШ № 3 Ворсихинская СОШ,  
ФИО: Знаменщикова Наталья Владимировна  
Телефон: +7 (908) 870-61-69

Руководитель или ответственный работник дорожно-эксплуатационной  
организации, осуществляющей содержание улично-дорожной сети (УДС)\*,  
должность: Заместитель директора управления,  
ФИО: Сумин Александр Николаевич

Телефон: +7 (34550) 2-26-55

Ответственный от Госавтоинспекции,  
должность: старший инспектор (по пропаганде БДД) ОГИБДД МО  
МВД России «Ишимский» капитан полиции,  
ФИО: Таут Марина Олеговна  
Телефон: 89829826689

Руководитель или ответственный работник дорожно-эксплуатационной  
организации, осуществляющей содержание технических средств  
организации дорожного движения (ТСОДД)\*,  
должность: Заместитель директора управления Дорожного ремонтно-  
строительного управления - 5 акционерного общества "Тюменское областное  
дорожно-эксплуатационное предприятие",  
ФИО: Сумин Александр Николаевич  
Телефон: +7 (34550) 2-26-55

Количество обучающихся (учащихся, воспитанников) в Филиале  
МАОУ Сорокинской СОШ №3 Ворсихинской СОШ: 86  
Наличие уголка по БДД: имеется  
Наличие автобуса в образовательной организации: Есть  
Владелец автобуса: МАОУ Сорокинская СОШ №3

Время занятий в Филиале МАОУ Сорокинской СОШ №3  
Ворсихинской СОШ:  
1-ая смена: 8:30 – 15:00  
2-ая смена: – нет  
внеклассные занятия: 13.45-14.25

Телефоны оперативных служб:  
Полиция 02  
Пожарная часть 01,112  
Скорая помощь 03

**Раздел 2. Информация об обеспечении безопасности перевозок детей  
специальным транспортным средством (автобусом).  
(при наличии автобуса(ов))**

1) Марка: ПАЗ

Модель: 3206-110-70

Государственный регистрационный знак: Н278ХР 72

Год выпуска: 2012

Количество мест в автобусе: 22

Соответствие конструкции требованиям, предъявляемым к школьным автобусам: Соответствует

2) Марка: ПАЗ

Модель: 3206-110-70

Государственный регистрационный знак: С483ЕО 72

Год выпуска: 2016

Количество мест в автобусе: 22

Соответствие конструкции требованиям, предъявляемым к школьным автобусам: Соответствует

**2) Сведения о водителе(ях) автобуса(сов)**

№ п/п	Фамилия, имя, отчество	Дата принятия на работу	Стаж вождения ТС категории D	Дата предстоящего медицинского осмотра	Сроки повышения квалификации	Допущенные нарушения ПДД
1.	Шмыгов Николай Николаевич	01.01.2019	10	2021	03.03.2018- 03.05.2023	Нарушений нет
2.	Шатунов Михаил Михайлович	25.08.2015	28	2021	03.03.2018- 03.05.2023	Нарушений нет

**3) Организационно-техническое обеспечение**

1) Лицо, ответственное, за обеспечение безопасности дорожного движения: Болдашкин Сергей Алексеевич, назначен приказом школы № 1/1-ахд от 16.01.2017 г.

Назначено: 16.01.2017 г.

Прошел аттестацию: 09.01.2017 г. – 06.03.2017 г.

2) Организация проведения предрейсового медицинского осмотра водителя, осуществляет: Каковка Татьяна Васильевна, на основании

Договора с ГБУЗ ТО «Областная больница № 4» г. Ишим, действительного до 31.12.2021 г.

3) Организация проведения предрейсового технического осмотра транспортного средства: Болдашкин Сергей Алексеевич, ответственный за обеспечение безопасности дорожного движения.

4) Меры, исключающие несанкционированное использование: Выезд автобуса осуществляется по распоряжению администрации школы с отметкой времени выезда и прибытия в гараж в путевом листе.

#### **4) Сведения о владельце автобуса**

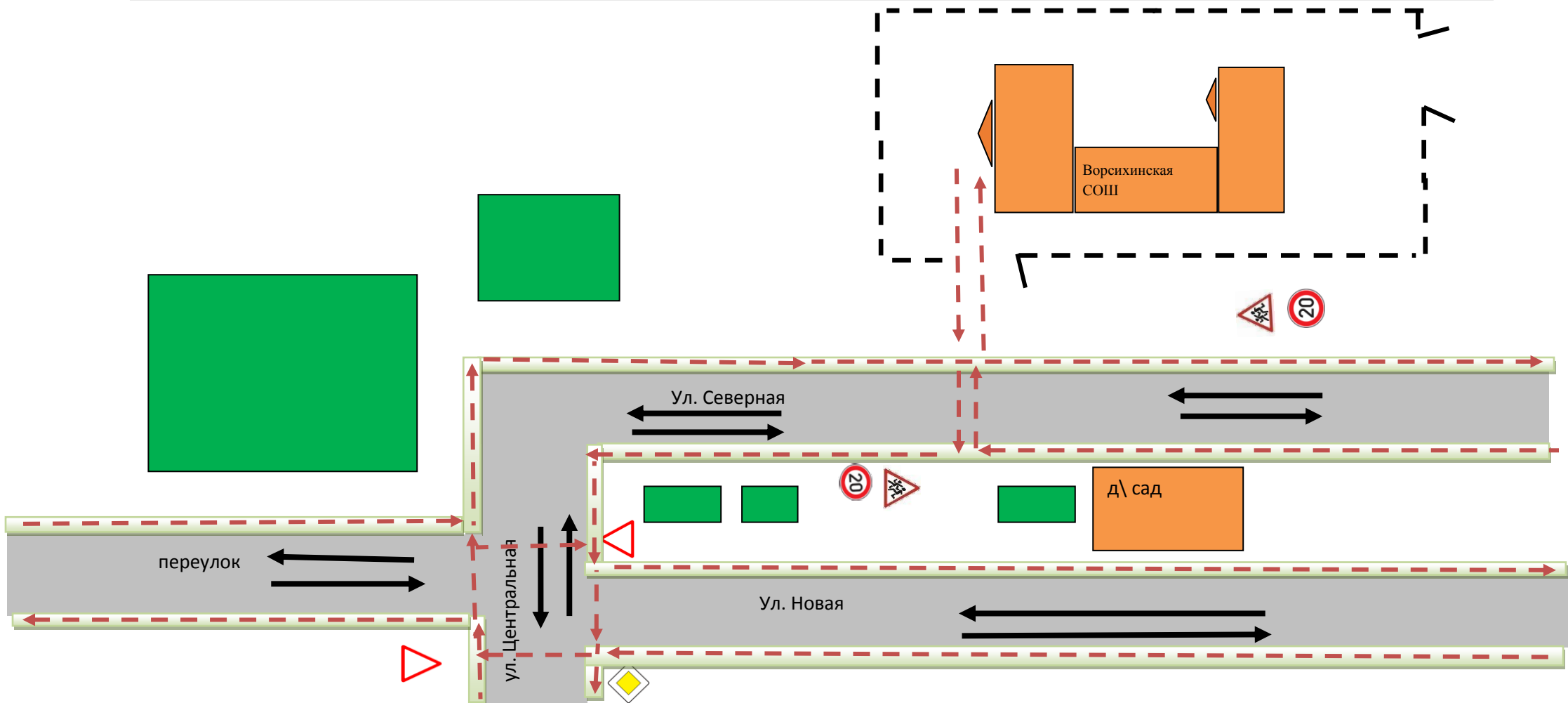
Юридический адрес владельца: 627500, Тюменская область, Сорокинский район, ул. Советская, 105.

Фактический адрес владельца: 627500, Тюменская область, Сорокинский район, ул. Советская, 105.

Телефон ответственного лица: + 7 (919) 945-60-37

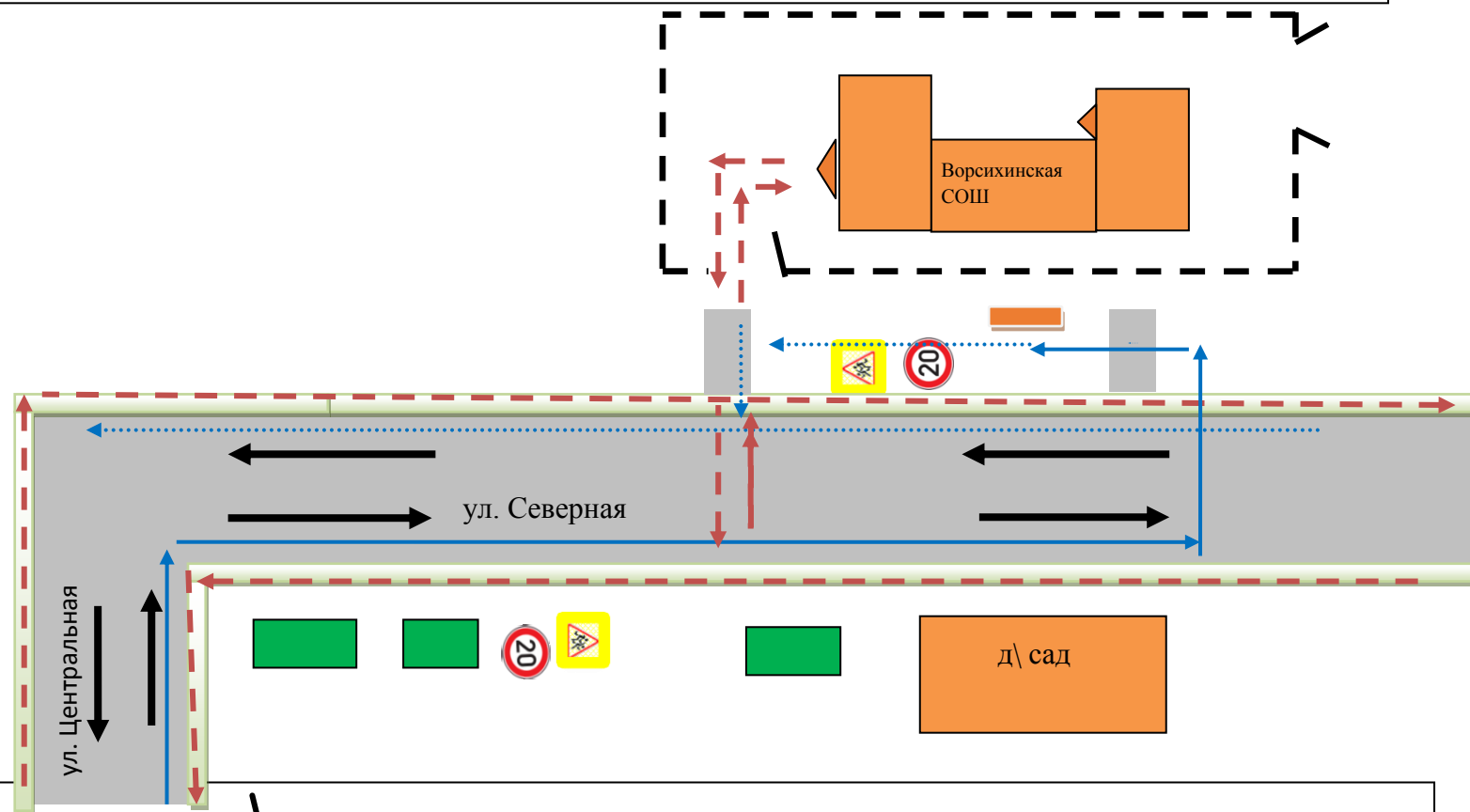
### Раздел 3. План-схема района расположения ОУ, пути движения транспортных средств и пути движения детей

3.1. План-схема расположения ОУ, пути движения транспортных средств и пути движения детей в (из) Филиал МАОУ Сорокинской СОШ №3 Ворсихинская СОШ, с. Ворсиха



	- пути движения детей		- ограждение школы		- обочина		- место разгрузки погрузки ТС
	- пешеходный переход		- жилая застройка		- пути движения транспортных средств		
	- проезжая часть		- калитка		- ворота		- вход в здание

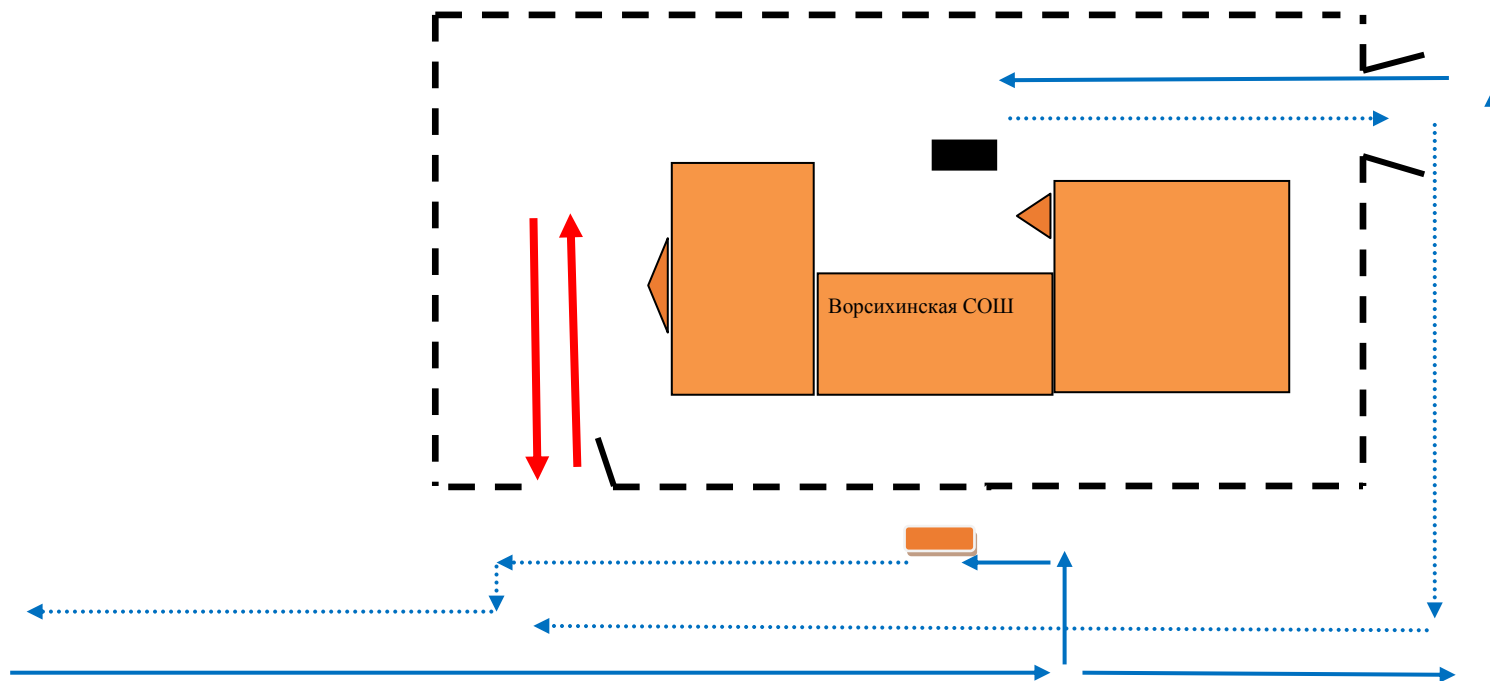
3.2. План-схема организации дорожного движения в непосредственной близости от образовательного учреждения с размещением соответствующих технических средств, маршруты детей и расположение парковочных мест Филиала МАОУ Сорокинской СОШ №3 Ворсихинская СОШ, с. Ворсиха



- - - - - ограждение школы
- ▬ - тротуар
- ▬ - пути движения детей
- ▬ - движение ТС по территории ОУ до места посадки/высадки
- ▬ - обочина
- ▬ - пешеходный переход
- ▬ - проезжая часть
- ▬ - вход в здание ОУ
- ▬ - ворота
- ▬ - калитка
- ▬ - жилия застройка
- ▬ - вход в здание ОУ
- ▬ - ворота
- ▬ - пути движения ТС
- ▬ - место посадки/высадки на территории ОУ
- ▬ - после посадки/высадки

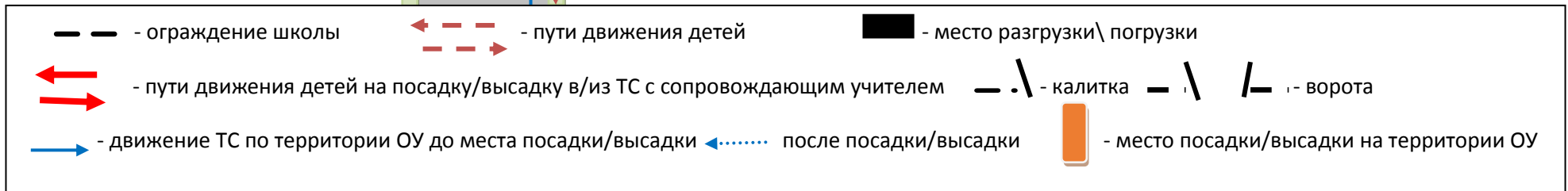
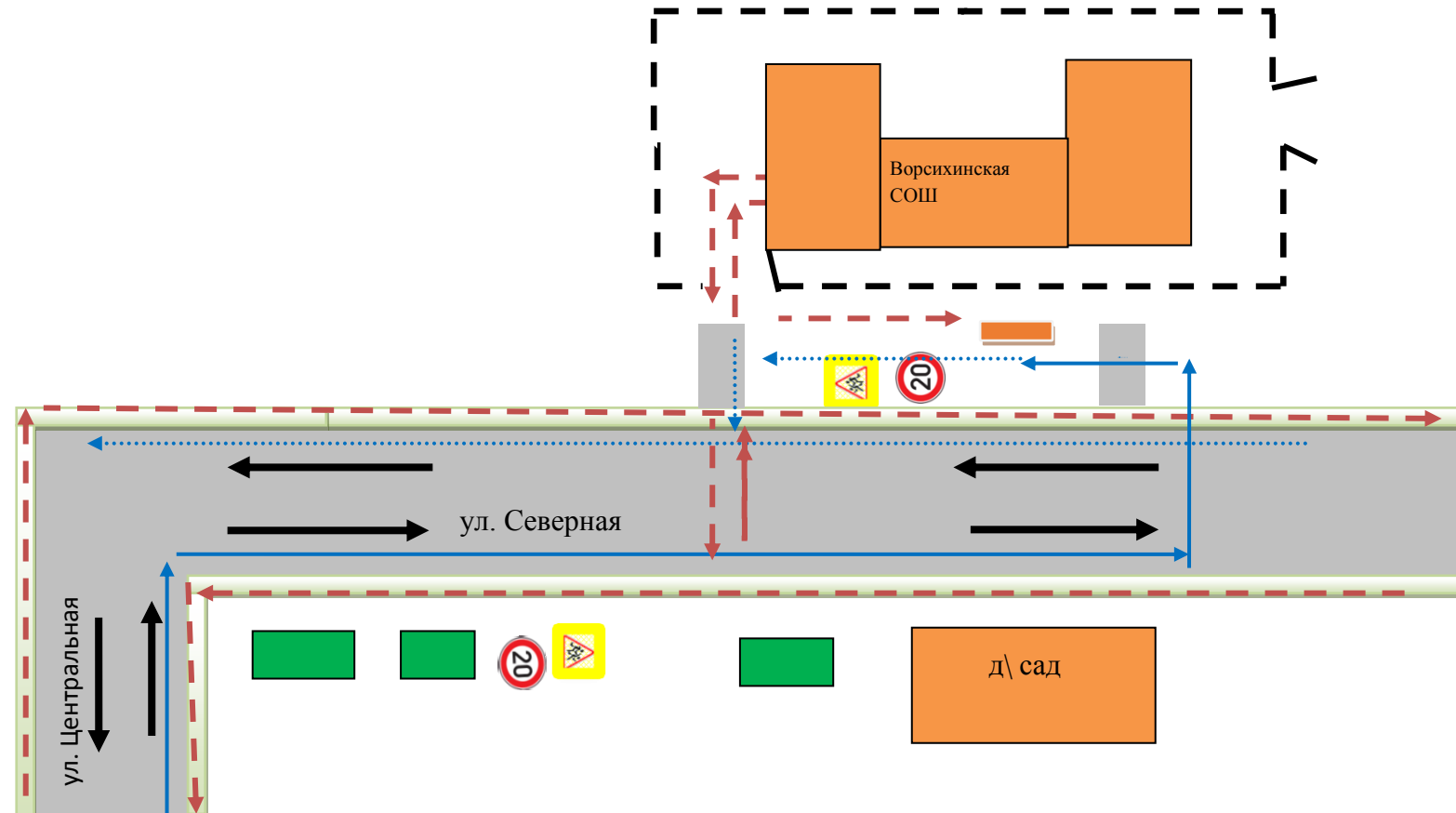


3.3. План-схема пути движения транспортных средств к местам разгрузки /погрузки и рекомендуемых безопасных путей передвижения детей (учеников, обучающихся) по территории образовательного учреждения  
 Филиала МАОУ Сорокинской СОШ №3 Ворсихинская СОШ, с. Ворсиха



- ограждение школы
  - пути движения детей
  - вход в здание ОУ
  - место разгрузки\ погрузки ТС
- пути движения детей на посадку/высадку в/из ТС с сопровождающим учителем
  - калитка
  - ворота
- движение ТС по территории ОУ до места посадки/высадки
  - после посадки/высадки
  - место посадки/высадки на территории ОУ

3.4. План-схема безопасного расположение остановок автобуса у образовательного учреждения и пути движения детей в (из) Филиала МАОУ Сорокинской СОШ №3 Ворсихинская СОШ, с. Ворсиха

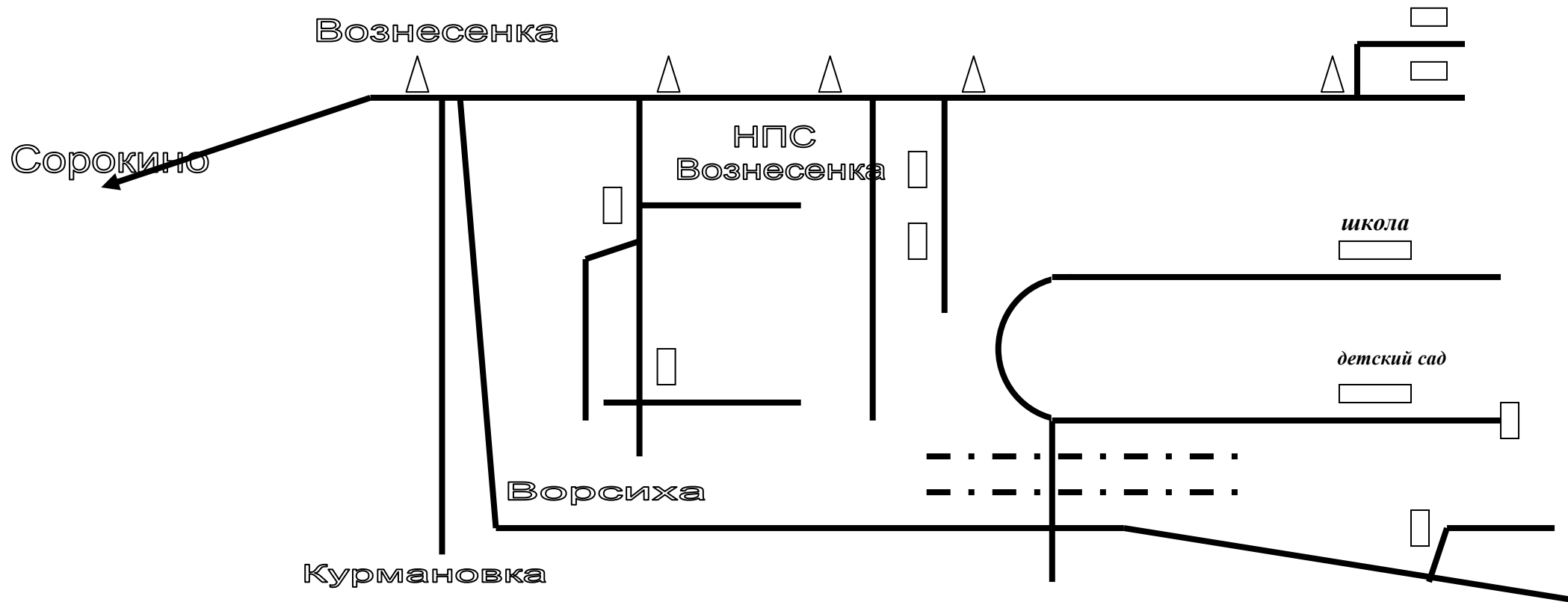






#### Раздел 4. Маршрут движения автобуса образовательной организации

ПАЗ – 3206-110-70, государственный регистрационный знак С 483 ЕО 72



**Раздел 4. Маршрут движения автобуса образовательной организации**

ПАЗ- 3206-110-70, государственный регистрационный знак Н 278 ХР 72

